

愛知産業大学三河高等学校 放送部

『帰宅困難者対策 避難所連携』

愛知県岡崎市藤川町



活動紹介 ・ 社会のできごと

- 1 8 9 1 濃尾地震 (震源地 岐阜県大野郡根尾村) マグニチュード8.0
- 1 9 4 4 東南海地震 (震源地 熊野灘) マグニチュード7.9
- 1 9 4 5 三河地震 (震源地 三河湾) マグニチュード6.8
- 1 9 5 9 伊勢湾台風
- 2 0 0 0 東海豪雨
- 2 0 0 4 東海ラジオ放送主催 高等学校ラジオ作品コンクール 番組制作部門 **優秀賞**
- 2 0 0 8 平成20年8月末豪雨
- 2 0 0 9 NHK杯 全国高校放送コンテスト 創作ラジオドラマ部門 県大会 (優秀賞) 全国大会 (参加賞)
- 2 0 1 1 東日本大震災 (震源地 三陸沖) マグニチュード9.0
- NHK杯 全国高校放送コンテスト 創作ラジオドラマ部門 県大会 (優秀賞) 全国大会 (参加賞)
- 2 0 1 3 第3回防災コンテスト 防災ラジオドラマ (ドラマ部門) **優秀賞**
- 2 0 1 4 第4回防災コンテスト 防災ラジオドラマ (ドラマ部門) **優秀賞**
- 2 0 1 5 第5回防災コンテスト 防災ラジオドラマ (ドラマ部門) **優秀賞**
- 2 0 1 6 第6回防災コンテスト 防災ラジオドラマ (ドラマ部門) **特別優秀賞 (最優秀賞ノミネート)**

取材・情報発信



FMおかざき出演



むらさきかんフェスタ

放送	放送	放送	放送	放送	放送	放送	放送	放送	放送	放送	放送	放送	放送	放送	放送	放送	放送	放送	放送	放送
放送	放送	放送	放送	放送	放送	放送	放送	放送	放送	放送	放送	放送	放送	放送	放送	放送	放送	放送	放送	放送



防災・AEDアンケート

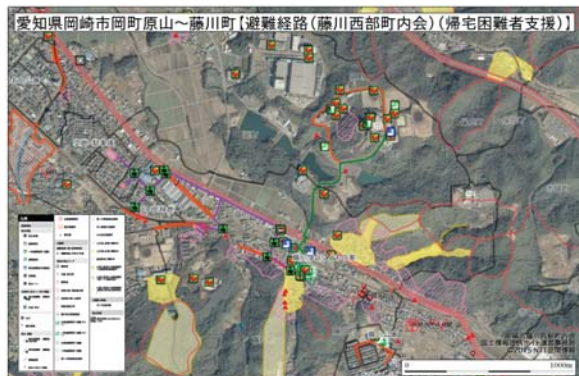
ビデオメッセージ番組取材活動



岡崎市藤川西部町内会総合防災訓練 取材 (参加)



文化祭防災アンケート



取材活動から、浮き彫りになったこと。

平成26年岡崎市と市内大学・短大の帰宅困難者対策の協定締結から進展が見られない。

公共交通機関 (鉄道・バス) 乗客避難先は、地域の避難所という事実

大規模災害ともなれば、企業・学校も地域の避難所を頼りにしている？

